

Tilsagn om støtte til Campus

Jeg/vi giver hermed tilsagn om støtte til gennemførelsen af Campusprojektet

Vi støtter Campus med kr. _____

_____ Jeg/vi vil gerne orienteres om mulighederne for, at bidraget bliver Fradragsberettiget (sæt kryds)

Virksomhed: _____

Adresse: _____

By: _____

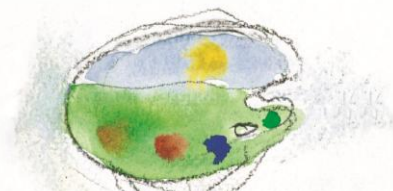
Tlf.: _____

E-mail: _____

Ansvarlig kontaktperson: _____

Dato: _____ Ansvarlig underskrift: _____

Returneres til: Varde Erhvervs- og Turistråd, Otto Frellos Plads 1, 6800 Varde
Tlf. 7652 2550, Fax 7652 2569, e-mail: campus@vardeet.dk



CAMPUS FONDEN

c/o Varde Erhvervs- og Turistråd
Otto Frellos Plads 1, 6800 Varde
Tlf.: 7652 2550
Fax: 7652 2569
E-mail: campus@vardeet.dk

CVR-nr. 31820537

Bank: Sydbank A/S
7700-1178334

Bidragsgydere:

3F Varde • 59' Designer • AABT Holding Varde Aps • A/S Skjern Bank • Advokatselsk. Graven, Nielsen & Kokkenborg • Alslev Rustfri Montage • Andelskasserne i Varde Kommune • Annebergs Limtræ A/S • Arkitektfirmaet Vest A/S • A/S C. Erichsen & Søn • Atea • BB & KT ApS • Big Ben Torvet • B. J. Autalakering ApS • bjp Ølgod Murer- og Entreprenørforretning ApS • Bruun Din Tøjmand • Café & Restaurant Strandgaarden ApS • Consult Invest • DAF Varde • Dahl • Danbox a/s • Dan-El A/S Varde • Dansk Byggeri Ribe Amt • Dansk Metal • Danske Bank • Den Jyske Sparekasse • Den Kampmannske Gård • Expert Varde • Fiilse Svineavl A/S • Freia Forellen Export A/S • Grønne & Jessen A/S Arkitekter m.a.a. • Havbiksen I/S • Henrik Ladefoged ApS • Hjertecenter Varde A/S • HJORTKÆR maskinfabrik a/s • Hornstrup A/S • Innovationscenter Vest • Itplaneten a/s • Johansson & Kalstrup A/S • Jyske Bank • Jysk Tæppelager • Kaster & Jessen ApS • konstruktøren a/s • Kristiansen Bog & Idé A/S • Kvikly Varde • Køreskole Vest • Lauridsen Handel-Import A/S • LIONS CLUB, Varde • LO Vestjylland • LOF-Varde • LPM Production A/S • Martinsen • MR Revision A/S • Nielsens Planteskole • Nordea Danmark Fonden • Nykredit Fonden • P. A. Holding ApS • Partner Revision Vest A/S, Ølgod og Varde • PE Offset A/S • P. Jensen & Sønner Outrup ApS • Primo Danmark A/S • REKA Gruppen A/S – EDC Varde, Ingeniørgruppen Varde A/S, SEFI Holding A/S • Revisionsaktieselskabet Deloitte • S. Thomsen & Søn A/S • Schultz-Houstrup • Skads m. fl. Herreders Brandkasses Fond • Sky-Light A/S • Socialdemokraterne i Varde Kommune • Sparekassen for Nr. Nebel & Omegn • Superbrugsen Nr. Nebel • Svend B. Thomsen • SYD ENERGI Holding A/S • Sydbank Varde • Sydvestjysk Landboforening • Team Truck ApS • Tistrup Autoservice ApS • Trappfabrikken A/S • Varde Boligadministration a.m.b.a. • Varde Cykelklub • Varde Dyr læger I/S • Varde Erhvervs- og Turistråd S/I • Varde Fysioterapi • Varde Handelsstandsforening • Varde Håndboldklub • Varde Håndværker- og Industriforeningslegater • Varde Køleservice ApS • Varde Warwith Rotary Klubs Hjælpefond • Venstre i Varde Kommune • Worklife A/S